



# Pau Casals

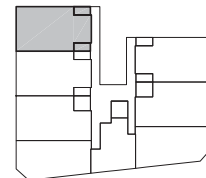
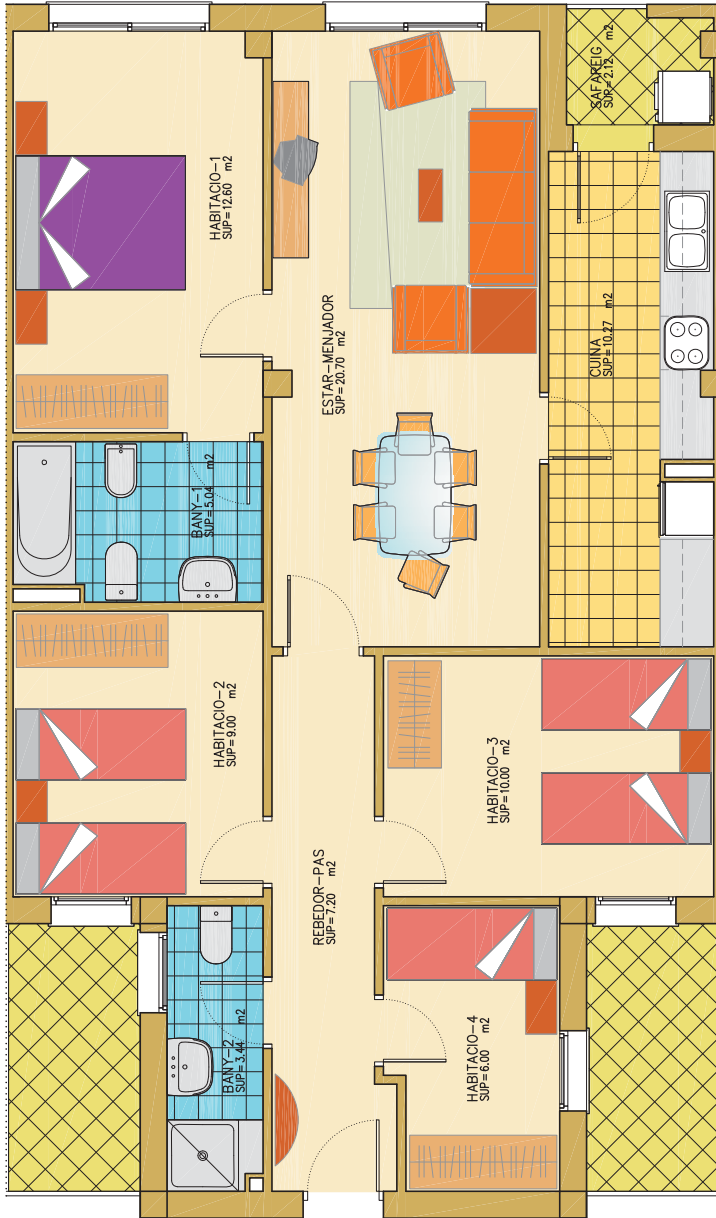
edifici / edificio

c/ Ametlla de Mar, 6 entresol · 977 490 079  
43519 El Perelló · Tarragona

[www.construccionspallares.com](http://www.construccionspallares.com)  
[construccionspallares@construccionspallares.com](mailto:construccionspallares@construccionspallares.com)

## Edifici / Edificio Pau Casals II Fase

**Planta Entresol/ Planta Entresuelo**  
Entresol/ Entresuelo N°8



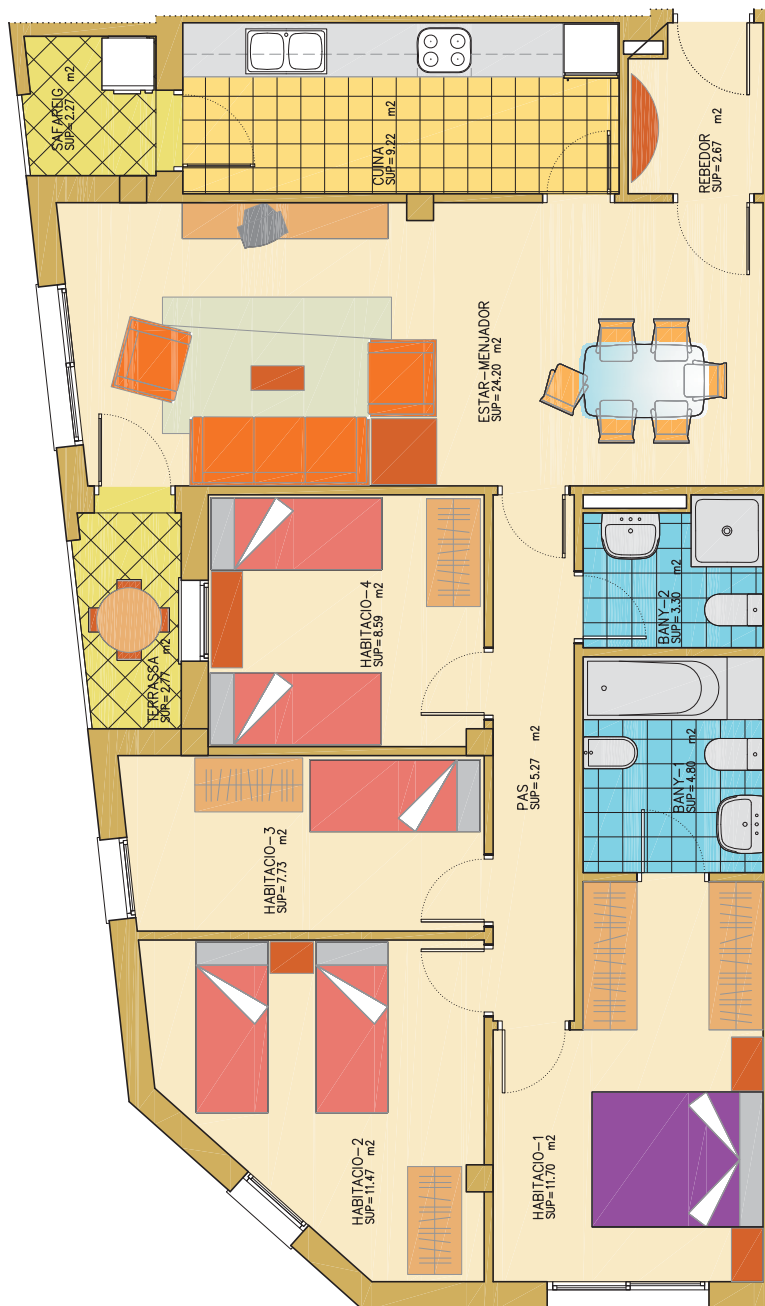
Sup. Útil: 84.25m2  
Sup. Const.: 95.82m2

**Pisos**  
Pita. Baixa 8

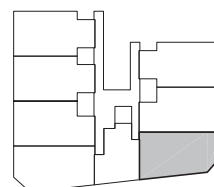
## Edifici / Edificio Pau Casals II Fase

**Planta Primera**

Pis/ Piso N°3



**Sup. Útil: 88.95m<sup>2</sup>**  
**Sup. Const.: 102.07m<sup>2</sup>**



**Pisos**  
 Pita. 1ª 3

Plànol sense valor contractual

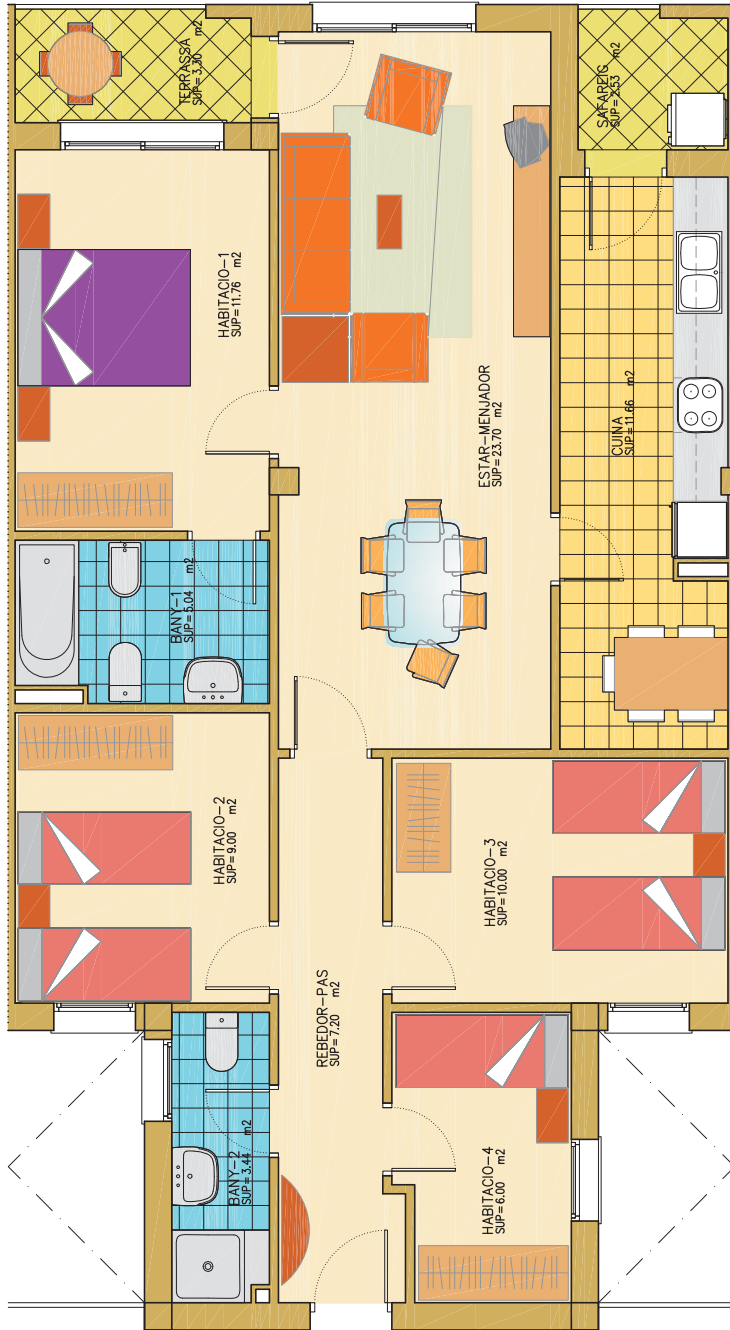
---

## Edifici / Edificio Pau Casals II Fase

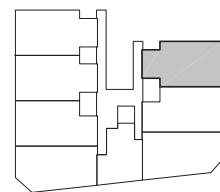
**Planta Segona/ Planta Segunda**

Pis/ Piso N°1

Pis/ Piso N°7



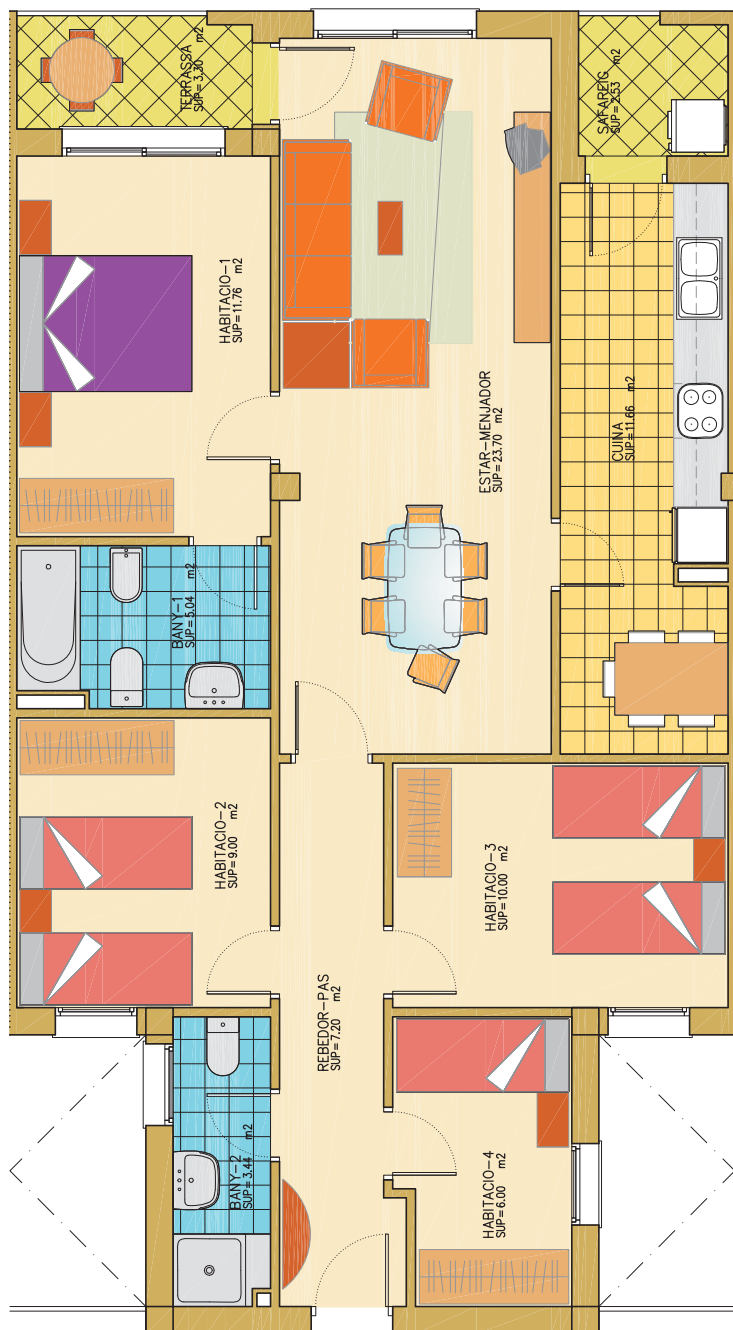
Sup. Útil: 87.80m<sup>2</sup>  
 Sup. Const.: 99.91m<sup>2</sup>



**Pisos**

Pita. 2<sup>a</sup> 1

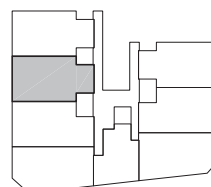
Plânoł sense valor contractual



Sup. Útil: 87.80m<sup>2</sup>  
 Sup. Const.: 99.91m<sup>2</sup>

Pisos

Pla. 2<sup>a</sup> 7



Plânol sense valor contractual



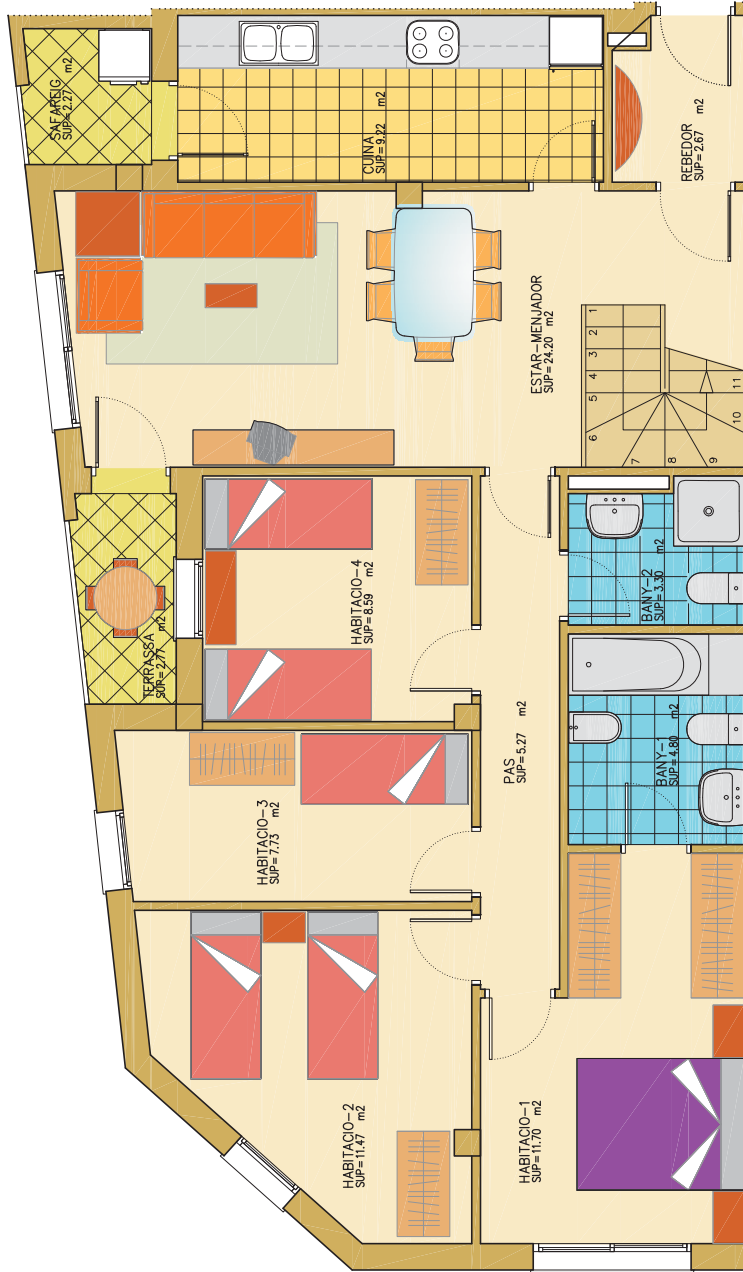
---

## Edifici / Edificio Pau Casals II Fase

### Planta Tercera Atics/ Aticos

Pis/ Piso N°3

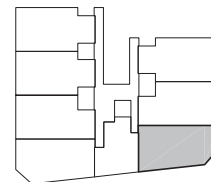
Pis/ Piso N°8



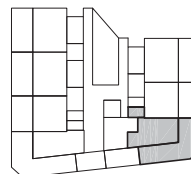
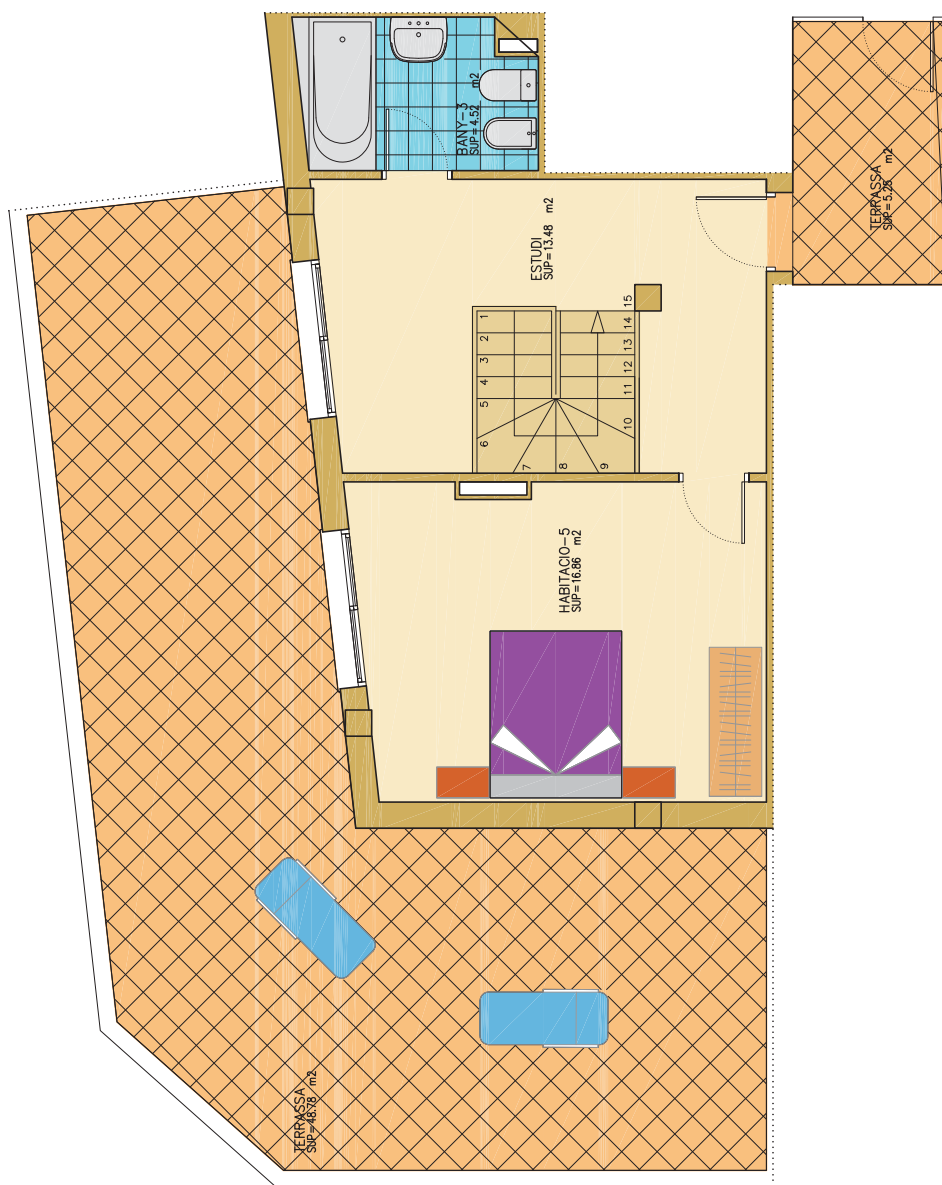
Sup. Útil: 88.95m<sup>2</sup>  
 Sup. Const.: 102.07m<sup>2</sup>

**PISOS**

Pi. 3ª (Duplex) 3



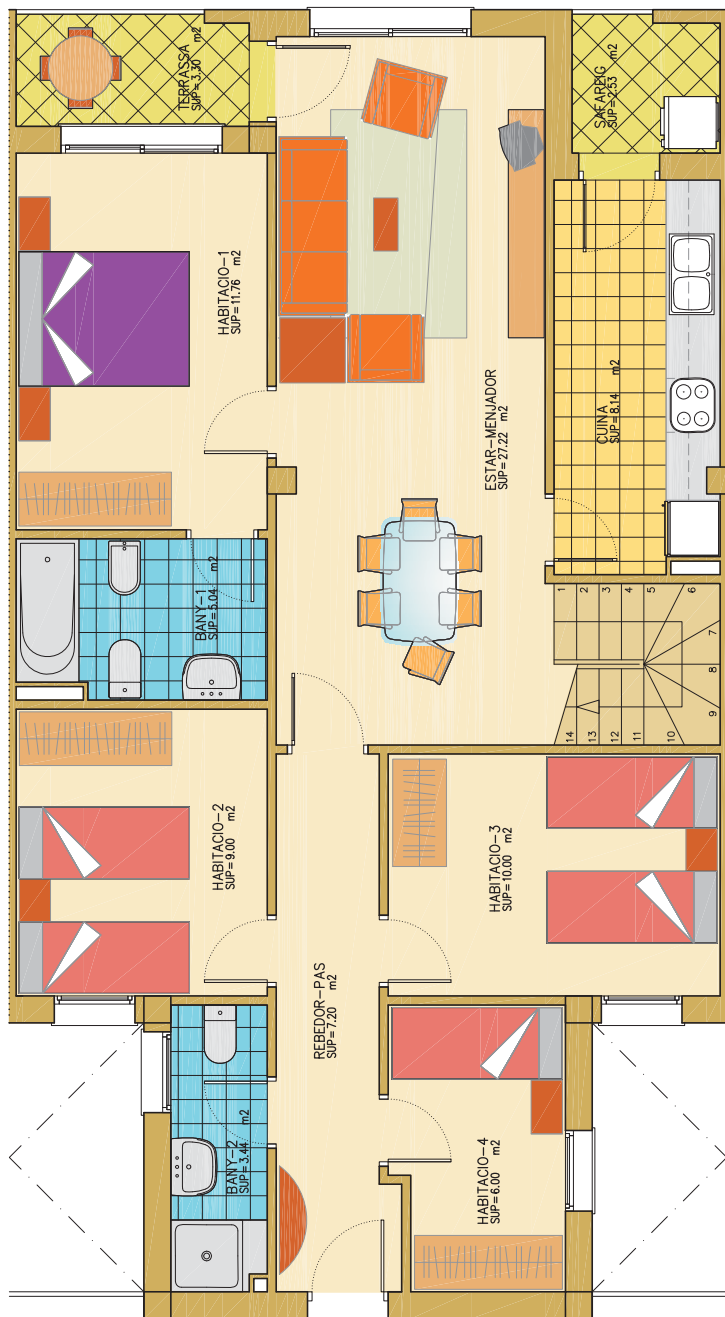
Plànol sense valor contractual



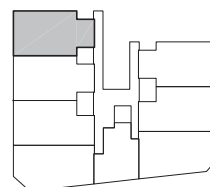
Sup. Útil: 34.86m2  
Sup. Const.: 40.80m2

**Pisos**  
Pta. Altell (Duplex) 3

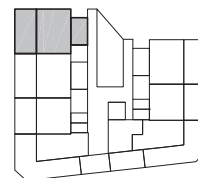
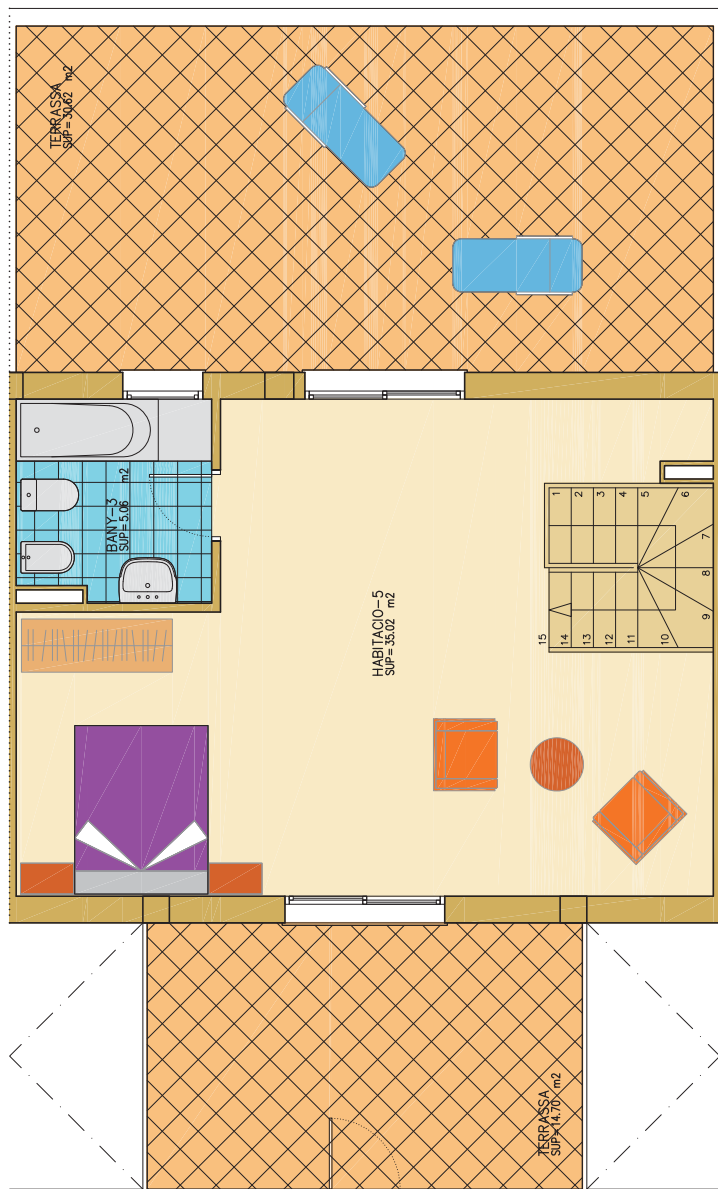
Plànol sense valor contractual



Sup. Útil: 87.80m<sup>2</sup>  
 Sup. Const.: 99.91m<sup>2</sup>



**Pisos**  
 Pita. 3<sup>a</sup> (Duplex) 8



Sup. Útil: 40.08m<sup>2</sup>  
Sup. Const.: 46.13m<sup>2</sup>

**Pisos**  
Pita. Altell (Duplex) 8

Plànol sense valor contractual

## MEMORIA DE CALIDADES Y ACABADOS INTERIORES

### EDIFICIO PAU CASALS

- Enyesados a “buena vista”.
- Gres de primera calidad en todo el piso, así como el zócalo correspondiente en comedor, pasillo y habitaciones.
- Muebles de cocina modelo Postformado. Los muebles altos son de 70 cms, y los muebles bajos de medida Estándar. La distribución de los mismos, está hecha de acuerdo con el proyecto de construcción, y distribución de la planta de cocina . Suministro y colocación de fregadero inoxidable de dos senos de 80 cms, gritería monomando cromada. Suministro y colocación de horno eléctrico, encimera de gas propano y campana extraplana, marca BALAY. No se incluye ningún otro electrodoméstico. Suministro y colocación de mármol para banco de cocina, modelo Porriño o Mondáriz, de 2 cms. de grosor y canto recto.
- La carpintería interior es de puerta maciza rechapada en pino “Melis”, tapajuntas y herrajes, todo debidamente colocado y terminado.
- Carpintería exterior en aluminio lacado blanco, sistema Technal, tanto en puerta de entrada al piso, como en ventanas y balconeras existentes. Persiana de aluminio en color blanco y cristal de cámara 4-8-4.
- En el baño pequeño, los sanitarios colocados son de la marca Roca, modelo Victoria en color blanco, y están compuestos por: W.C. completo, lavabo con pie y plato de ducha. Gritería monomando cromada marca Roca, modelo Victoria Plus. Accesorios de baño marca Salgar.
- En el baño grande, los sanitarios instalados son marca ROCA, modelo Dama en color blanco, y están compuestos por: W.C. completo, bidet con tapa. Bañera, marca Roca, modelo Comtesa en color blanco. Lavabo Java para empotrar en mueble de baño de 80 cms. marca Salgar. Gritería monomando cromada marca ROCA, modelo Victoria Plus. Accesorios para baño marca Salgar.
- Pintado de paredes con pintura plástica color beige o blanco liso.
- Instalación eléctrica de acuerdo con el Reglamento de Baja Tensión. Puntos de luz, enchufes y interruptores según el proyecto de construcción del edificio. Tomas de teléfono n habitaciones y comedor. Los mecanismos de luz colocados son marca BJC, modelo Coral en color blanco.
- Instalación de calefacción.
- Instalación de gas propano para cocina, agua caliente y calefacción. Suministro y colocación de caldera HABITAT 24 SE NATURAL, así como la evacuación de humos.
- No se incluye ninguna conexión con las diferentes compañías de suministro de agua, luz y gas, pero sí se facilitarán los diferentes boletines, emitidos por el instalador autorizado.
- Instalación en el edificio de dos ascensores hidráulicos.
- Plazas de parking opcionales.

## MEMORIA DE QUALITATS I ACABATS INTERIORS

### EDIFICI PAU CASALS

- Parets i sostres enguixats a “bona vista”.
- Gres de primera qualitat al terra de tot el pis, col·locant sòcol d’acord amb el gres, al menjador, passadís i habitacions.
- Mobles de cuina, model postformat. Els mobles alts són de mida de 70 cms., i els baixos de mida Standar. La distribució dels mateixos està d’acord amb la distribució de planta de la cuina que figura al projecte de construcció de l’edifici. Subministrament i col·locació de pica INOX de dos forats de 80 cms, aixeta monomando cromada. Subministrament i col·locació de forn elèctric, encimera de gas propà i campana extraplana marca BALAY. No s’inclou cap altre tipus d’electrodomèstics. Subministrament i col·locació de marbre model Porrinyo o Mondáriz, de 2 cms. de gruix i cantell recte.
- La fusteria interior és de porta massissa rezapada de pi melis, tapajunts i ferratges, tot degudament col·locat i acabat.
- Fusteria exterior en alumini Technal, lacat blanc, tant en porta d’accés al pis , com a finestres. Persiana d’alumini i vidre de càmera 4-8-4.
- Al bany petit els sanitaris instal·lats són marca ROCA, model VICTORIA en color blanc. Aixetes monomando cromades marca ROCA, i accessoris de bany marca SALGAR. Està compostat per W.C. complet, lavabo amb peu i plat de dutxa.
- Al bany gran els sanitaris instal·lats són marca ROCA, model DAMA en color blanc, formats per W.C. complet i bidet amb tapa. Banyera marca ROCA, model COMTESSA en color blanc. Lavabo Java en color blanc, per empotrar en un moble de 80 cms. marca SALGAR. Aixetes monomando cromades marca ROCA, model Victòria Plus. Accessoris de bany marca SALGAR.
- Parets pintades amb pintura plàstica color “beig” o blanc al gra llis.
- Instal·lació elèctrica, d’acord amb el Reglament de Baixa Tensió. Punts de llum i endolls d’acord al projecte de construcció de l’edifici. Totes de telèfon a totes les habitacions, així com també al menjador. Els mecanismes col·locats són BJC, model Coral en color blanc.
- Instal·lació de calefacció.
- Instal·lació de gas propà per a cuina, així com aigua calenta i calefacció. Subministrament i col·locació de caldera HABITAT 24 SE NATURAL, així com una evacuació de fums.
- No s’inclou la connexió amb cap de les companyies de llum, aigua i gas, però sí es facilitaran els corresponents butlletins emesos per l’instal·lador autoritzat.
- 
- Instal·lació de dos ascensors hidràulics.
- Places d’aparcament opcionals.